

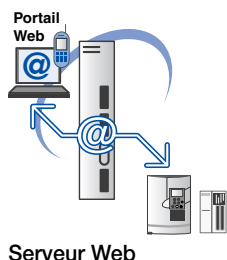
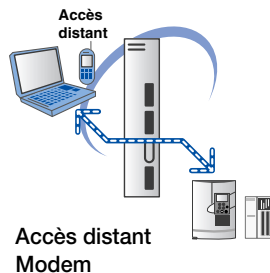
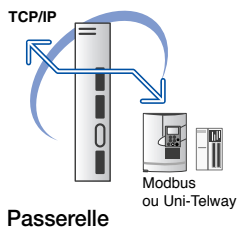
Passerelles Web intelligentes

FactoryCast Gateway ETG 1000 / 1010

Une offre *simple* et *économique*

Passerelle ou portail Web, les modules ETG 1000/1010 vous offrent de multiples fonctionnalités pour connecter simplement des équipements série sur Ethernet TCP/IP, ou prendre le contrôle de vos installations distribuées.

FactoryCast Gateway assure facilement la gestion et la maintenance de vos procédés à distance.



Une multiplicité de services

■ Passerelle transparente

Accédez à vos équipements liaison série Modbus ou Uni-Telway au travers de votre infrastructure TCP/IP.

■ Accès distant RAS

Contrôlez et programmez à distance vos équipements Modbus ou Uni-Telway par liaison modem (RTC, GSM...) ou par intranet / VPN, et ce de manière sécurisée.

■ Portail Web configurable

Bénéficiez d'une interface Web personnalisable par l'utilisateur pour un télédiagnostic, la télémaintenance et le contrôle adapté à vos besoins.

Votre parc installé sur Ethernet TCP/IP

Intégrez facilement votre parc d'équipements série Modbus ou Uni-Telway à votre infrastructure réseau Ethernet TCP/IP, sans modifier votre installation.

Tous vos équipements série sont enfin accessibles directement depuis les applications du niveau gestion de l'information.

Un accès distant sécurisé

Télésurveillance, programmation à distance, services de télémaintenance à la carte, réduction de déplacements coûteux, les modules ETG 1000 / 1010 répondent à toutes vos attentes avec des solutions évolutives et sécurisées.

■ Gérez en ligne les changements de paramètres de vos applications.

■ Où que vous soyez, restez informé par e-mail de l'état de votre procédé.

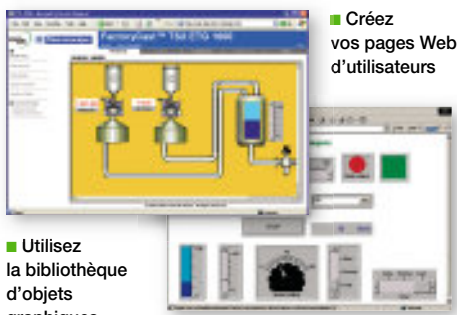
■ A partir d'un simple navigateur, accédez directement aux informations clés pour maintenir à distance votre installation. La sécurité intégrée permet le contrôle d'accès par filtrage d'adresses IP et fournit une protection par mot de passe.



■ Des pages de configuration et de diagnostic prédéfinies



■ Un éditeur de données "prêt à l'emploi" (lecture/écriture)



■ Créez vos pages Web d'utilisateurs

■ Utilisez la bibliothèque d'objets graphiques

Une maintenance intelligente

Le serveur Web personnalisable des modules ETG 1000 / 1010 ouvre la porte à la télémaintenance intelligente pour les constructeurs de machines et installateurs qui souhaitent enrichir leurs relations clients.

Savoir-faire valorisé

Les serveurs Web FactoryCast Gateway proposent des services en ligne, en embarquant au cœur de la machine sa documentation technique, ses schémas, son guide de maintenance.

Portail Web

Véritable serveur de maintenance personnalisé, il vous permet de superviser vos équipements à partir d'un terminal PC de type client léger (Magelis Smart iPC) ou tout autre PC. Créez et transférez vos propres pages Web et accédez aux paramètres essentiels (durées de fonctionnement, températures, nombre d'arrêts, etc...). Chaque installation intègre désormais sa propre maintenance.

Notification par e-mail

Accédez à la télésurveillance et à la maintenance préventive : sur tout événement process ou alarme de votre choix, recevez un e-mail, directement sur votre PC portable, PDA ou téléphone mobile.

Une solution facile à mettre en œuvre

Rapidité de mise en œuvre et simplicité d'utilisation. Intégrez FactoryCast Gateway ETG 1000 / 1010 dans votre installation, par simple paramétrage, par pages Web prédéfinies, ou à l'aide du logiciel Web Designer.



Modules	TSX ETG 1000	TSX ETG 1010
Equipements supportés	Tout équipement Modbus Accès bases de symboles Unity Pro, Concept	Tout équipement Uni-Telway Accès bases de symboles Unity Pro, PL7
Port Ethernet	1x 10/100 Base TX, RJ 45,	1x 10/100 Base TX, RJ 45, Modbus TCP et Uni-TE TCP
Port Série	RS 485, RJ 45, Modbus Maitre, 32 équipements	RS 485, RJ 45, Uni-Telway, 32 équipements
Port Modem	RS 232C, Sub-D, Modem externe PSTN / GSM	RS 232C, Sub-D, Modem externe PSTN / GSM
Accès distant	Serveur RAS, protocole PPP (appels entrants et sortants), authentification PAP	
Services communication	Messagerie Modbus, IO scanning	Messagerie Uni-TE, Modbus TCP, IO scanning
Services TCP/IP	Serveur FTP, BootP, DHCP, agent SNMP, client SMTP	Serveur FTP, BootP, DHCP, agent SNMP, client SMTP
Serveur Web	Serveur HTTP , 8 Mo de memoire disponible pour l'utilisateur Accès sécurisé par mots de passe et filtrage d'adresse IP Pages Web prédéfinies (Diagnostic équipements connectés, surveillance variable application), Pages Web utilisateur	
Caractéristiques	0 - 60°C	0 - 60°C
	Conformité aux normes ISO/IEC 8802-3, CEI/EN 61131-2, UL 508, CSA C22.2/142, Class 1 Div 2	
Logiciel Configurateur	Pages Web prédéfinies ou Web Designer	

Schneider Electric Industries SAS

Siège social
89, bd Franklin Roosevelt
92506 Rueil-Malmaison Cedex
FRANCE

www.schneider-electric.com
www.telemecanique.com

En raison de l'évolution des normes et du matériel, les caractéristiques indiquées par les textes et les images de ce document ne nous engageant qu'après confirmation par nos services.

Design : pemaco
Photos : Schneider Electric
Impression :

Portails Web de télégestion

FactoryCast HMI Gateway ETG 3000 / 30●●

L'efficacité "tout en un"

Dans les domaines des infrastructures distribuées, des transports, des installations RTU, de l'industrie et de l'énergie, les modules ETG 3000 / 30●● répondent avec efficacité à tous vos besoins de télédiagnostic et télémaintenance, surveillance, contrôle et programmation à distance.

FactoryCast Gateway ETG 3000 / 30●● pérennise vos investissements pour une télégestion sans contrainte, ouverte sur le futur !



La Télégestion maîtrisée au service de votre productivité

Les solutions de télégestion ETG 3000 / 30●●, répondent avec efficacité à vos attentes en contrôle multisite à distance, et télémaintenance.

Elles vous aident à optimiser vos coûts d'exploitation :

- réduction des temps d'arrêt,
- diminution des temps d'intervention,
- suppression des déplacements sur site,
- optimisation des opérations de maintenance.

Un module autonome "tout en un"

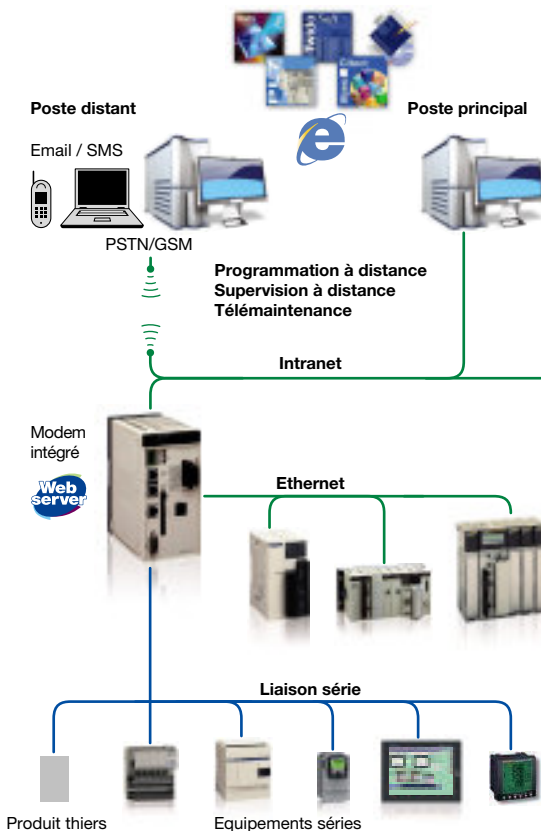
Les modules ETG 3000 / 30●● intègrent dans un boîtier compact industriel :

- l'ensemble des connectivités Ethernet, Liaison série et modem,
- un modem (GSM ou RTC / PSTN) et une fonction d'accès distant RAS,
- une carte 6 Entrées / 2 Sorties digitales,
- une mémoire 32Mo extensible à 1 Go par carte Compact flash ou Clé USB,
- un serveur Web personnalisable,
- une fonction superviseur embarqué.

Un concentré de solutions

La multiplicité des fonctions des modules ETG 3000 / 30●● autorisent des utilisations aussi variées que :

- **passerelle transparente de télégestion** pour une prise de contrôle à distance à partir de vos logiciels de programmation automates et SCADA,
- **passerelle de télémaintenance** pour machines et installations avec un diagnostic à distance, une notification d'alarmes par e-mail / SMS et un serveur Web configurable pour une maintenance préventive personnalisée,
- **portail d'acquisition avec traitement local de type "superviseur"** solution industrielle autonome et robuste implantée sur le site distant ne disposant pas de personnel permanent et là où un superviseur traditionnel sur PC n'est pas adapté. Elle offre : supervision graphique accessible via un simple navigateur, acquisition et archivage de données (mesures, événements, états du process), gestion de recettes, rapports et notification d'alarmes par e-mail / SMS) ...etc.





L'acquisition et la supervision en temps réel

A la manière d'un superviseur, les modules réalisent de façon autonome l'acquisition, le traitement et l'archivage en continu des données des équipements connectés et des procédés. Ils assurent une véritable fonction "concentrateur".

Le serveur Web embarqué fournit une supervision graphique multiposte au moyen de synoptiques animés ou de pages Web utilisateur pour une surveillance des installations à partir de simples navigateurs internet.

L'information en direct !

A partir des données collectées, les modules ETG 3000 / 30•• diffusent en temps réel les états des procédés sous forme de notification par email ou SMS. Véritables rapports dynamiques ou tableaux de bord de votre installation, ces notifications autorisent l'attachement de tous fichiers (archivage, Excel, guide de maintenance, etc.) pour une meilleure analyse et une prise de décision rapide et efficace.



Accès sécurisé

L'accès modem ou Intranet est totalement sécurisé par mots de passe et filtrage de l'adresse IP des applications connectées.

La traçabilité garantie !

Les modules ETG 3000 / 30•• enregistrent les données horodatées de votre procédé (mesures, alarmes événements, états), sur événement ou de façon périodique.

■ Directement dans la mémoire du module :

(jusqu'à 1 Go) dans des fichiers au format "CSV" facilement exploitable par toute application bureautique (Excel) ou de gestion de données.

■ Directement dans des Bases de Données relationnelles :

SQL Server, Oracle, ou MySQL assurant un partage direct des données de votre procédé avec les systèmes de gestion de votre entreprise.

Cette capacité d'enregistrement étendue vous garantit une traçabilité sans faille des données les plus importantes.



Mise en œuvre aisée

La mise en œuvre des fonctions s'effectue par simple paramétrage à l'aide du logiciel Web Designer livré avec le module. La configuration des fonctions d'acquisition, data Logging, e-mail/SMS, des écrans

graphiques, etc... est intuitive et un mode simulateur avec prévisualisation facilite la mise au point.

L'interopérabilité sans limite !

L'implémentation dans les modules ETG 3000 / 30•• de moyens de communication ouverts utilisant le protocole non propriétaire SOAP et l'échange des données au format XML (technologie des Web services) fournit une solution simple et nouvelle pour une intégration verticale directe des données des procédés dans vos systèmes de gestion de l'information (MES, ERP, Excel, etc.) et un automatisme encore plus interopérable !



Modules	TSX ETG 3000	TSX ETG 3010	TSX ETG 3021 / 3022
Equipements supportés	Tout équipement Modbus (Schneider Electric ou Tiers), Accès bases de symboles Unity Pro, Concept		
Port Ethernet	10/100 Base TX, RJ 45, 2 ports pour topologie Daisy Chain (chainage)		
Port Série	RS 485, RJ 45, Modbus Maitre, 32 équipements		
Modem interne	Non	Modem interne PSTN / RTC	Modem interne GSM Data
Accès distant	Serveur RAS, protocole PPP (appel entrants et sortants), authentification PAP		
Port Modem externe	RS 232C, Sub-D modem externe	2 ^{ème} Modem externe RS 232C, Sub-D,	2 ^{ème} Modem externe RS 232C, Sub-D,
Carte Entrées/Sorties	Non	6 Entrées / 2 Sorties tout ou rien	6 Entrées / 2 Sorties tout ou rien
Température en fonctionnement	-25°C à +75°C	-25°C à +75°C	0°C à +60°C
Conformité aux normes	ISO/IEC 8802-3, CEI/EN 61131-2, UL 508, CSA C22.2/142, Class 1 Div 2		
Services communication	Messagerie Modbus TCP/IP, IO scanning, Communication SOAP/XML		
Services TCP/IP	Serveur FTP, client SMTP, Client NTP, Client DNS, DHCP, agent SNMP,		
Serveur Web	Serveur HTTP, Accès sécurisé par mots de passe et filtrage d'adresse IP 32 Mo de mémoire (extensible à 1 Go par Carte Compact Flash ou clé USB) pour Hébergements de pages "utilisateurs" et Data logging Pages Web prédéfinies (Diagnostic équipements connectés, surveillance variables application),		
Fonctions "Superviseur" et traitement internes	Supervision par écrans graphiques et pages Web - Acquisition, Traitement et Archivage de données dans le module (fichiers CSV), Connexion Database SQL serveur, Oracle, MySQL - Notification d'alarmes et rapports par Email/SMS - Gestion de Recettes		
Logiciel Configurateur	Web Designer		

Schneider Electric Industries SAS

Siège social
89, bd Franklin Roosevelt
92506 Rueil-Malmaison Cedex
FRANCE

www.schneider-electric.com
www.telemecanique.com

En raison de l'évolution des normes et du matériel, les caractéristiques indiquées par les textes et les images de ce document ne nous engageant qu'après confirmation par nos services.

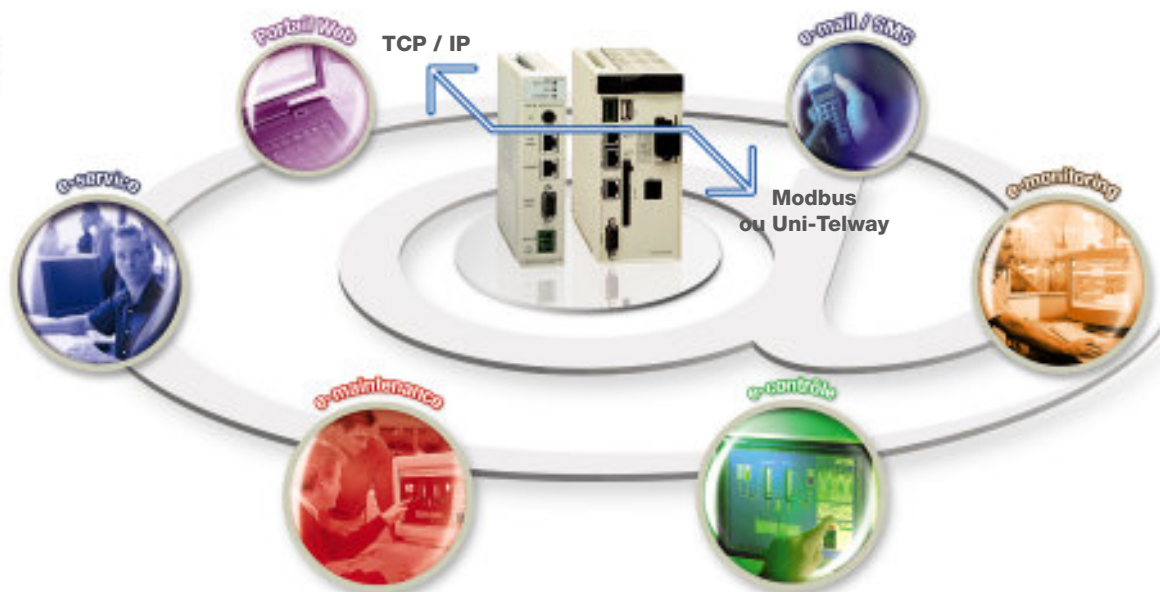
Design : pemaco
Photos : Schneider Electric
Impression :

Passerelles et portails Web
FactoryCast Gateway
Offre ETG 1000 / 3000
La Télégestion *sans limite*



Des *solutions ouvertes* pour une multiplicité de *services*

Web-enabled Power & Control
Transparent Ready



Une gamme évolutive adaptée à chacun de vos besoins

Vous recherchez...



- Une solution **économique** pour intégrer des équipements série à votre infrastructure Ethernet TCP/IP.
- Une solution **simple** pour accéder à vos installations distantes.

FactoryCast Gateway Offre ETG 1000

- Passerelle transparente Ethernet > Liaison série.
- Serveur d'accès distant via modem externe.
- Serveur Web personnalisable et notification par email.

Vous recherchez...



- Une solution **efficace** pour la **télégestion** de vos installations.
- Une solution **"tout en un"** : passerelle + modem + traitements intégrés "type superviseur".

FactoryCast HMI Gateway Offre ETG 3000

- Passerelle transparente et accès distant via modem / RAS intégré.
- Fonctions acquisition, supervision et serveur web intégrées.
- Traitements et archivage de données, supervision graphique, rapports et notification d'événements par e-mail / SMS.



Guide de choix

Modules	ETG 1000/010	ETG 3000/3010/3020
Passerelle / Accès distant		
Fonctions Passerelle	Ethernet TCP/IP > Liaison Série, PPP modem > Liaison Série, PPP modem > Ethernet, routage Modbus Serie et TCP	
Fonctions Accès distant	Accès distant Modem ou Intranet / VPN : Programmation, Supervision, Contrôle, Diagnostic à distance	
Type de Modem	Modem externe PSTN / RTC, GSM, Serveur RAS interne	Modem Interne PSTN / RTC, GSM, Serveur RAS interne
Communication	Messagerie Modbus, IO scanning,	Messagerie Modbus, IO scanning, Communication SOAP/XML
Serveur Web		
Mémoire	Serveur HTTP, 8 Mo mémoire	Serveur HTTP, 32 Mo + extension à 1 Go (carte CF ou Clé USB)
Diagnostic	Pages Web pré-définies : diagnostic système et application, Visualisation de variables équipements	
Surveillance graphique	Synoptiques Graphiques et pages Web utilisateur	
	Editeur graphique avec librairie d'objets animés (bargraph, vue-mètre, courbes, vannes, cuves, moteurs, etc...)	
Pages Web utilisateur	Accueil pages Web et documents utilisateur	
Notification	Notification d'alarmes via Email	Notification Alarmes et rapports via Email / SMS, attachement fichiers
Fonctions "Superviseur"		
Acquisition de données		Acquisition de données des équipements série et Ethernet
Traitement de données		Operations arithmétiques et logiques
Archivage de données		Archivage de données horodatées dans le module, Fichiers CSV
Archivage Database		Archivage direct dans Database : SQL Server, MySQL, ORACLE
Autres fonctions		Rapports HTML dynamiques, Gestion de Recettes
Intéropérabilité		Serveur Communication SOAP/XML, protocoles non propriétaires
Logiciel Configurateur		
	Pages Web prédéfinies ou Web Designer	Web Designer

L'efficacité des *solutions* signées Telemecanique

Associés entre eux, les produits Telemecanique apportent des solutions de qualité à toutes les fonctions d'Automatismes et de Contrôle de vos applications.



Une présence mondiale

Une disponibilité permanente

- Plus de 13 000 points de vente dans 190 pays.
- Vous êtes assurés de trouver partout la gamme de produits conformes à vos besoins et répondant parfaitement aux normes des pays utilisateurs.

Une assistance technique où que vous soyez

- Nos techniciens sont à votre disposition pour étudier avec vous des solutions personnalisées.
- Schneider Electric vous apporte toute l'assistance technique nécessaire à travers le monde.

www.schneider-electric.com
www.telemecanique.com

Schneider Electric Industries SAS

Siège social
89, bd Franklin Roosevelt
92506 Rueil-Malmaison Cedex
FRANCE

www.schneider-electric.com

En raison de l'évolution des normes et du matériel, les caractéristiques indiquées par les textes et les images de ce document ne nous engagent qu'après confirmation par nos services.

Design : pemaco

Photos : Schneider Electric, Geronimo

Impression :